

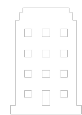
# Les consignes de sécurité à son poste de travail



## A MON POSTE DANS LES SERVICES DE MECANIQUE, DU MAGASIN OU DU SERVICE APRES-VENTE

Dans le secteur de la réparation automobile, les risques sont multiples. Les principaux risques rencontrés sont :

- > les risques liés aux **énergies** (électricité, énergies pneumatiques et hydrauliques, énergies potentielle et cinétique...);
- > les risques liés aux **chutes** (de hauteur ou de plain-pied) ;
- > les risques liés à l'utilisation des **équipements de travail et outillages** ;
- > les risques liés à l'utilisation et au stockage des **produits dangereux** ;
- > les risques liés à la **manipulation** et au **port de charges**...



La pression des délais, le contact avec les clients souvent pressés, la diversité des technologies rencontrées, les ambiances de travail (bruit, froid, courants d'air, luminosité pas toujours adaptée...) viennent renforcer ces risques.



**Dans les slides qui suivent, nous vous invitons à renseigner le tableau afin d'indiquer les risques que vous identifiez et les mesures pouvant être mises en place pour limiter ces risques.**

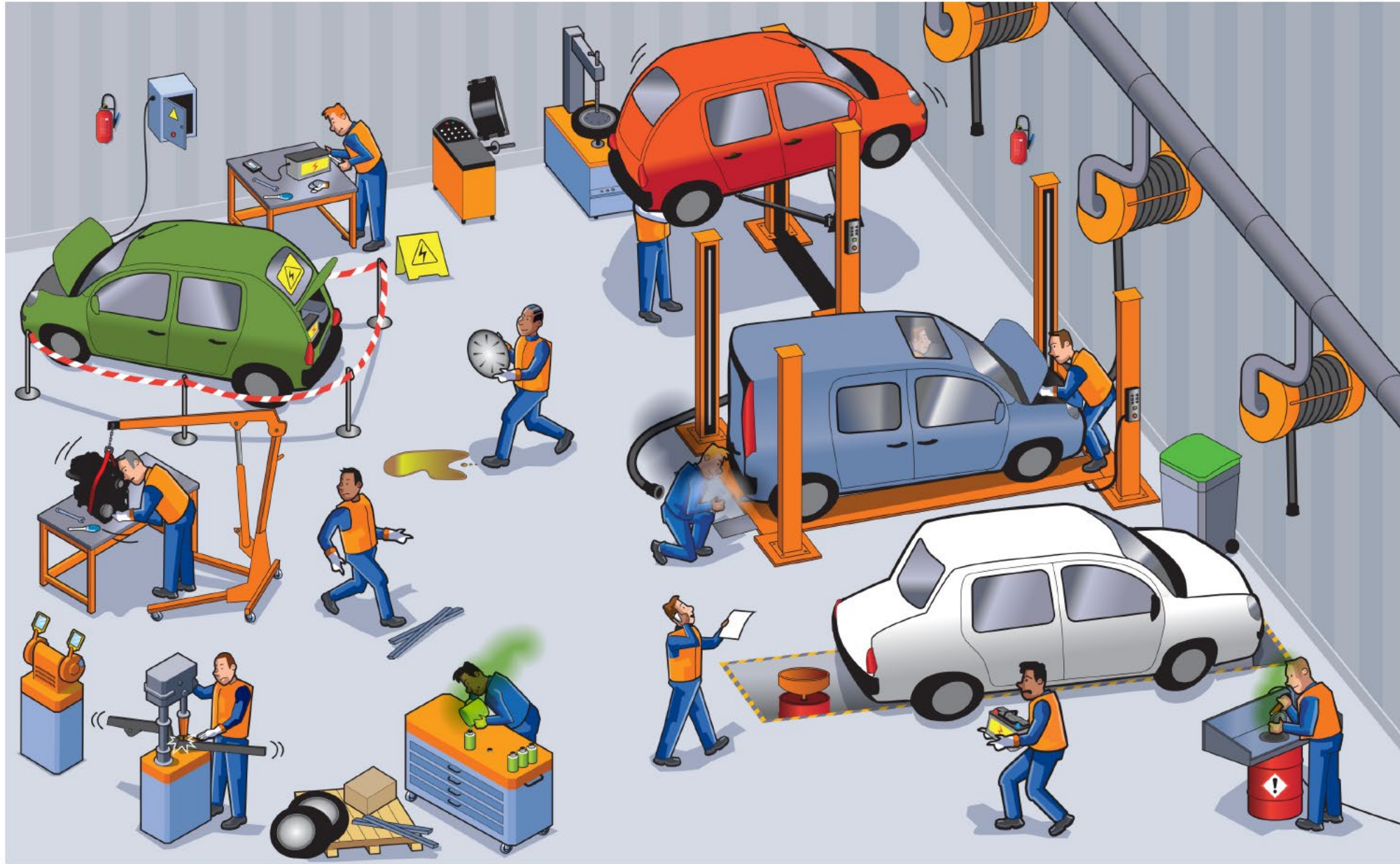


**Votre manager adaptera votre formation en sécurité en fonction de vos réponses dans les 7 jours qui suivent votre intégration à l'aide de ce tableau \***

\* Concerne les collaborateurs au poste de Mécanique ou du Magasin ou de l'après-vente

Nom :

Prénom :



Nom et prénom du nouvel arrivant: .....

**TUTOPRÉV'**

Nom et prénom de l'accueillant: .....

**A C C U E I L**

Entreprise: .....

**AUTOMOBILE**

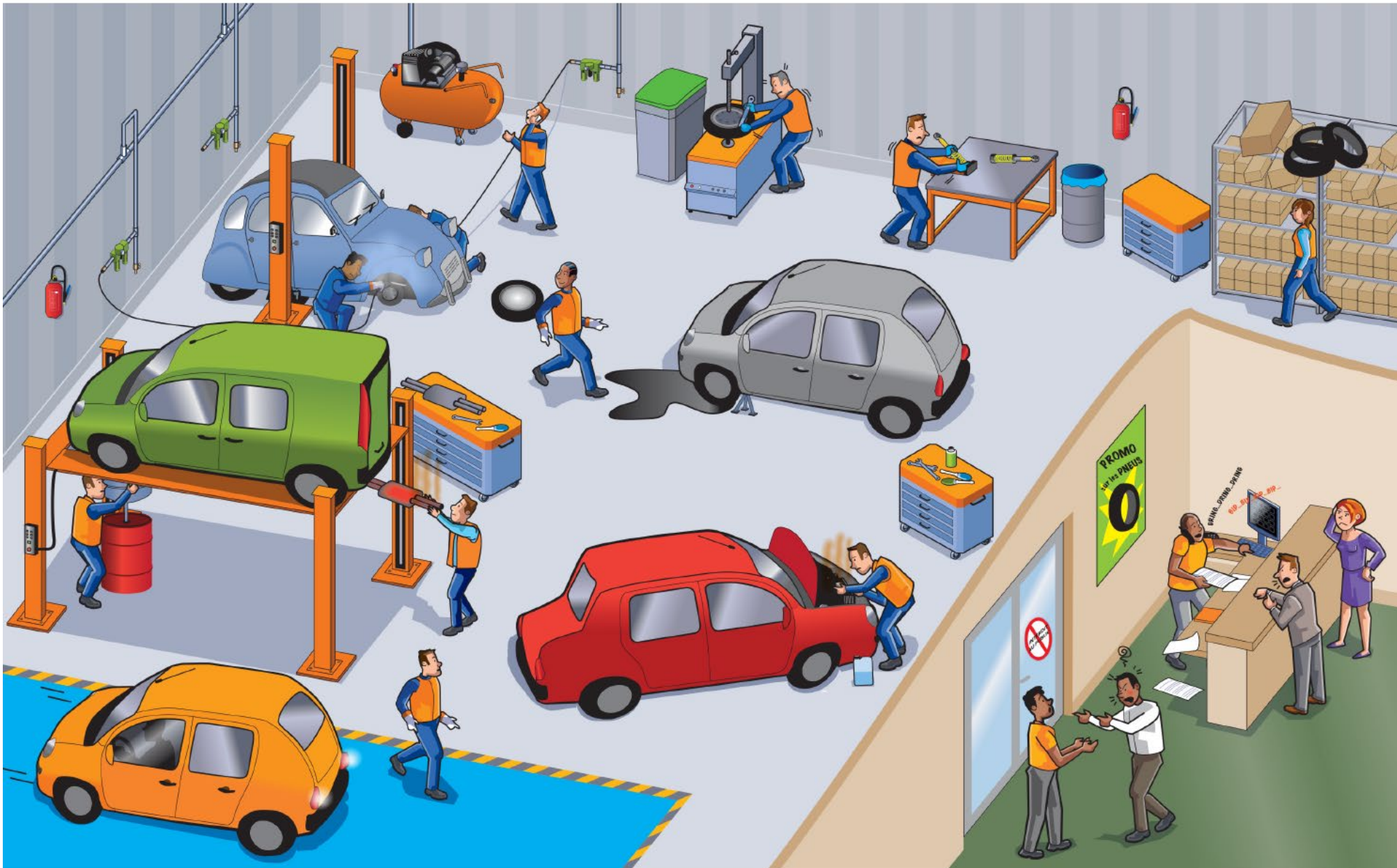
Date: .....

Numéro	Décrivez la situation à risque	Quelles conséquences sur la santé et la sécurité des salariés ?	Que faire pour améliorer la situation ?
--------	--------------------------------	---	---

--	--	--	--

Nom:

Prénom:



Nom et prénom du nouvel arrivant: .....

**TUTOPRÉV'**

Nom et prénom de l'accueillant: .....

**ACCUEIL**

Entreprise: .....

**AUTOMOBILE**

Date: .....

Numéro	Décrivez la situation à risque	Quelles conséquences sur la santé et la sécurité des salariés ?	Que faire pour améliorer la situation ?
--------	--------------------------------	---	---

--	--	--	--